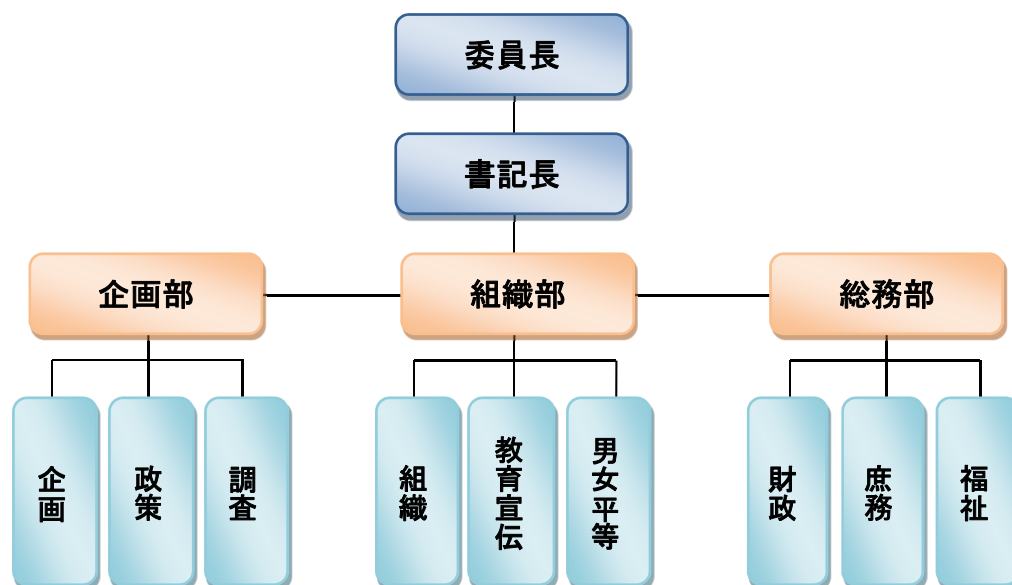


## 機構・役員体制

### (1) 執行部体制と活動業務



中央執行委員長	岩本 潮	イワモト ウシオ
中央書記長	佐藤 裕二	サトウ ユウジ
中央副書記長	齋藤 大輔	サイトウ ダイスケ
中央執行委員	三栗野 伸一	ミクリノ シンイチ
	小林 俊之	コバヤシ トシユキ
	小林 高志	コバヤシ タカシ
	大川 宗久	オオカワ ムネヒサ
会計監事	齋藤 良太	サイトウ リョウタ
	川野 敦司	カワノ アツシ

## (2) 機関運営

全電線は下図の組織機構で運営されています。

1. **定期大会**は最高決議機関として運動方針、予算などを審議決定し役員を選出します。
2. **中央委員会**は定期大会に次ぐ決議機関で闘争方針などを決定します。
3. **中央執行委員会**は決議機関で決定された方針に基づき日常活動を推進する執行機関です。

